

PRÄZISION

MADE IN GERMANY

map
dynamic inside

5 AXSEN LINEAR-PERFORMANCE

LPZ1400



BESUCHEN SIE UNS AUF DER

EMO

Halle 27
Stand C15

LINEAR-MOTOR-TECHNOLOGIE:

SPIELFREI

KEIN UMKEHRSPIEL

16m/s²

MAXIMALE BESCHLEUNIGUNG

PRÄZISE
EXZELLENTER BAHNGENAUIGKEIT

EFFIZIENT

DYNAMISCHES
ENERGIEMANAGEMENT

HOHE
VERFÜGBARKEIT

GERINGER MONTAGEAUFWAND
DURCH WENIGER BAUTEILE

SCHNELL & STARK

VERFAHRGESCHWINDIGKEIT BIS 120 M/MIN
ENORME VORSCHUBKRÄFTE BIS 12 KN

DYNAMISCH

NIEDRIGE MASSENTRÄGHEITSMOMENTE

5µm

POSITIONIERUNG

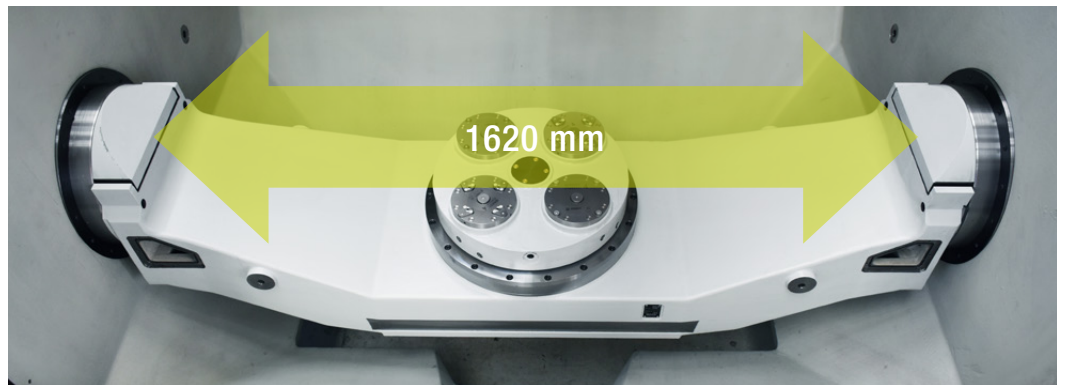
VERSCHLEISSFREI

DURCH BERÜHRUNGSLOSE KRAFTÜBERTRAGUNG

KOMPAKT

BAUWEISE

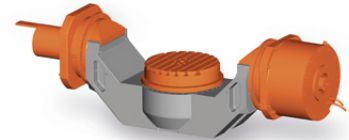
DER VORSPRUNG WÄCHST LINEAR



- Beschleunigung bis 1,6 G
- Eilgang- und Vorschubgeschwindigkeiten bis 120 m/mi
- Namhafte Referenzen aus der Automobilbranche
- Kompakte Bauform in modular aufgebauter Architektur
- Optimaler zentraler Spänefall
- Gute Zugänglichkeit
- Individuelle Ausstattungsvariationen

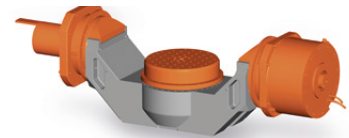
Standardausstattung

- Werkzeugspindel 16 kW (LPZ500/630)
- Werkzeugspindel 28 kW (LPZ1000)
- Spindeldrehzahl 20.000 min⁻¹ (LPZ500/630)
- Spindeldrehzahl 18.000 min⁻¹ (LPZ1000)
- Werkzeugschnittstelle HSK-A63
- Dreh-/Schwenktisch mit Planscheibe und T-Nuten
- Vorbereitung innere Kühlmittelzufuhr
- Direktes Wegmesssystem (X, Y, Z)
- Werkzeugmagazin mit 24/36 Plätzen
- 3-Stufen-Signallampe
- Vollraumschutzverkleidung
- Ferndiagnosefunktion über Netzwerk
- CNC-Steuerung Siemens 840D sl
- Fundamentzubehör
- Maschinenfarbe (RAL5003/9010)
- Technische Dokumentationen



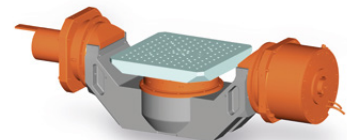
STANDARD

Dreh-/Schwenktisch mit Planscheibe und T-Nuten
LPZ500/630 Einseitiger-Torque-Antrieb
LPZ1000 Doppel-Torque-Antrieb



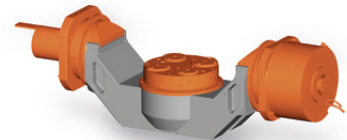
OPTION 1

Dreh-/Schwenktisch mit Planscheibe und Lochraster



OPTION 2

Dreh-/Schwenktisch mit Nullpunktspannsystem und Palette



OPTION 3

Dreh-/Schwenktisch mit Nullpunktspannsystem zum direkten Aufspannen entsprechender Vorrichtungen. Medienübergaben für Werkstückspannvorrichtungen.

TECHNISCHE DATEN:

			LPZ500	LPZ630	LPZ1000	LPZ1400
Achsen	X-Achse	mm	500	700	900	1410
	Y-Achse	mm	700	955	1.040	
	Z-Achse	mm	500	500	670	
	A-Achse	Grad	240 (-120 bis +120)		240 (-100 bis +140)	
	C-Achse	Grad	360			
Tisch	Tischart	Typ	Planscheibe			
	Tischgröße	mm	440			
	Tischausführung		T-Nuten			
	max. Tischbelastung	kg	400			
Spindel	Spindeldrehzahl	min ⁻¹	20.000		18.000	15.000
	Spindelleistung	kW	16 (100%)		28 (100%)	34 (100%)
	Spindelaufnahme	Kegel	HSK-A63			
Magazin	Magazinkapazität	Plätze	24/60/78/138/156		36/60/78/138/156	
	Magazinausführung	Typ	Kette			
Sonstiges	Maschinengewicht	kg	9.000	13.000	15.000	20.000

 Zu sehen auf der EMO:

Exklusivvertrieb:



Carl-Zeiss-Straße 22
42579 Heiligenhaus
Fon: +49 (0) 2056 - 9856 - 0
Fax: +49 (0) 2056 - 9856 - 25
Internet: lerinc.de
eMail: info@lerinc.de

www.map-wzm.de